



Univerzita Palackého
v Olomouci

Česká společnost antropologická ve spolupráci
s Fakultou zdravotnických věd a Lékařskou fakultou
Univerzity Palackého v Olomouci

pořádá 6. a 7. září 2017

mezinárodní antropologickou konferenci

pod záštitou děkana Fakulty zdravotnických věd Univerzity Palackého
v Olomouci

doc. MUDr. Jaroslava Vomáčky, Ph.D., MBA

Antropologické dny 2017



.....
Olomouc 2017

**P
R
O
G
R
A
M

K
O
N
F
E
R
E
N
C
E**

Všeobecné úvodní informace

Cíl konference

Hlavním cílem konference je prezentovat poznatky, přístupy a trendy v oblasti antropologie. Vycházíme z poznání, že antropologie představuje v současné době komplex disciplín, který se zabývá původem člověka, jeho fyzickým a bio-sociálním vývojem a sleduje prognózy a trendy vývoje lidstva do budoucna. Složitost a problematika lidského bytí a existence člověka v celé jeho variabilitě vede k postupnému rozdělení antropologie na speciální odvětví, která mají vymezenou oblast svého bádání. Na druhé straně je nutná integrace jednotlivých antropologických disciplín a dalších příbuzných oborů, která vyústí v transfer poznatků ze specializovaných antropologických oborů při studiu člověka a celé společnosti.

Konference je určena pro antropology, lékaře a pracovníky nelékařských studijních oborů. V rámci konference je zřízena studentská sekce, v níž budou studenti v magisterských a doktorských studijních programech prezentovat výsledky své vědecké činnosti.

Tematické oblasti antropologické konference:

- Biologická antropologie
- Kinantropologie
- Kulturní a sociální antropologie
- Historická antropologie a paleoantropologie
- Filozofická a integrální antropologie
- Aplikovaná antropologie

Vědecký výbor:

Doc. MUDr. Jaroslav Vomáčka, Ph.D., MBA, děkan Fakulty zdravotnických věd Univerzity Palackého v Olomouci, Česká republika

Doc. RNDr. Eva Drozdová, Ph.D., předsedkyně České společnosti antropologické při ČAV, Přírodovědecká fakulta Masarykovy Univerzity v Brně, Česká republika

Doc. PaedDr. Miroslav Kopecký, Ph.D., místopředseda České společnosti antropologické při ČAV, přednosta Ústavu pro studium odborných předmětů a praktických dovedností, Fakulta zdravotnických věd Univerzity Palackého v Olomouci, Česká republika

Doc. RNDr. Petr Mlejnek, Ph.D., přednosta Ústavu normální anatomie, Lékařská fakulta Univerzity Palackého v Olomouci, Česká republika

Mgr. Filip Žáček, náměstek primátora města Olomouce, Česká republika

Doc. RNDr. Pavel Bláha, CSc., člen koncilu Evropské antropologické asociace, Vysoká škola tělesné výchovy a sportu PALESTRA v Praze, Česká republika

Doc. RNDr. Milan Thurzo, CSc., předseda Slovenské antropologické společnosti při SAV, externí spolupracovník Katedry antropologie, Přírodovědecká fakulta Univerzity Komenského v Bratislavě, Slovenská republika

Doc. RNDr. Radoslav Beňuš, Ph.D., Slovenská antropologická společnost při SAV, vedoucí Katedry antropologie, Přírodovědecká fakulta Univerzity Komenského v Bratislavě, Slovenská republika

Doc. RNDr. Miroslava Přidalová, Ph.D., předsedkyně pobočky České společnosti antropologické v Olomouci, Katedra přírodních věd v kinantropologii, Fakulta tělesné kultury Univerzity Palackého v Olomouci, Česká republika

Organizační výbor:

Předseda:

Doc. PaedDr. Miroslav Kopecký, Ph.D., Ústav pro studium odborných předmětů a praktických dovedností, Fakulta zdravotnických věd Univerzity Palackého v Olomouci, Česká republika

Členové:

MUDr. Jiří Charamza, Ústav pro studium odborných předmětů a praktických dovedností, Fakulta zdravotnických věd Univerzity Palackého v Olomouci, Česká republika

MUDr. Kateřina Kikalová, Ph.D., Ústav normální anatomie, Lékařská fakulta Univerzity Palackého v Olomouci, Česká republika

MUDr. Jana Malinčíková, Ph.D., Ústav pro studium odborných předmětů a praktických dovedností, Fakulta

zdravotnických věd Univerzity Palackého v Olomouci, Česká republika

Mgr. Pavlína Krystýnová, Ústav pro studium odborných předmětů a praktických dovedností, Fakulta zdravotnických věd Univerzity Palackého v Olomouci, Česká republika

Blanka Kolembusová, Ústav pro studium odborných předmětů a praktických dovedností, Fakulta zdravotnických věd Univerzity Palackého v Olomouci, Česká republika

Bc. Veronika Hájková, Ústav normální anatomie, Lékařská fakulta Univerzity Palackého v Olomouci, Česká republika

Bohdana Machalová, Ústav normální anatomie, Lékařská fakulta Univerzity Palackého v Olomouci, Česká republika

Sekretariát konference:

Mgr. Pavlína Krystýnová, Ústav pro studium odborných předmětů a praktických dovedností, Fakulta zdravotnických věd Univerzity Palackého v Olomouci, Česká republika

Tel.: 58 563 2823, e-mail: pavlina.krystynova@upol.cz

Místo konání konference:

Konference se koná v posluchárnách Teoretických ústavů Lékařské fakulty a Fakulty zdravotnických věd Univerzity Palackého v Olomouci, Hněvotínská 3, 775 15 Olomouc.

K dispozici bude standardní promítací technika – počítač a dataprojektor. O přestávkách konference bude podáváno občerstvení.

Program a časový harmonogram konference

Středa 6. 9. 2017	8.30 – 9.30 hod.	Registrace účastníků
	9.30 – 10.00 hod.	Zahájení konference
	10.00 – 11.15 hod.	Úvodní přednášky
	11.15 – 11.45 hod.	Společné fotografování
	11.45 – 13.00 hod.	Oběd
	13.00 – 15.15 hod.	Přednášky v sekcích
	15.15 – 15.30 hod.	Přestávka
	15.30 – 16.30 hod.	Mimořádné Valné shromáždění České společnosti antropologické
	od 16.30 hod.	Odpolední program pro účastníky konference:
	17.00 – 18.00 hod.	Lukostřelba
	17.00 – 18.00 hod.	Návštěva radnice v Olomouci (1. skupina)
	18.00 – 19.30 hod.	Návštěva radnice v Olomouci (2. skupina)
	20.00 hod.	Společenský večer s hudbou
Čtvrtek 7. 9. 2017	8.30 – 10.30 hod.	Přednášky v sekcích
	10.30 – 11.00 hod.	Přestávka
	11.00 – 12.30 hod.	Přednášky v sekcích
	12:45 – 13:00 hod.	Ukončení konference

Oficiální jednací jazyky konference: čeština, slovenština, angličtina, polština.

Délka referátů: referáty v délce max. 10 min. a 5 min. na diskusi.

Časový plán a program konference

Středa 6. září 2017

Místnost: Malá posluchárna pravá

Předsedající: doc. RNDr. E. Drozdová, Ph.D.
doc. PaedDr. M. Kopecký, Ph.D.

9.30–10.00 hod. Slavnostní zahájení konference

10.00–11.15 hod. Úvodní přednášky

10.00–10.25 hod.

Kopecký M. Obezita u dětí problém dětí nebo rodičů? Zkušenosti z realizace primární prevence nadměrné hmotnosti a obezity u dětí v 1. a 2. třídě v Olomouckém kraji

10.25–10.50 hod.

Sedlak P., Pařízková J., Paříková B., Janebová M., Šneberková K. Sekulární změny dětské obezity

10.50–11.15 hod.

Jopkiewicz A. M., Jopkiewicz A., Gawron J., Nowak S. Zróznicowanie społeczne nadwagi i otyłości u osób dorosłych

11.15–11.45 hod. Společné fotografování

11.45–13.00 hod. Oběd

Sekce I:

Středa: 13.00–15.15 hod.

Místnost: Malá posluchárna levá

Předsedající: doc. RNDr. P. Sedlak, Ph.D.
Mgr. L. Stříbrná, Ph.D.

13.00–13.15 hod.

Gába A., Přidalová M. Ověření diagnostické síly body mass indexu při hodnocení obezity u reprezentativního souboru českých žen

13.15–13.30 hod.

Novák J., Sedlak P., Brůžek J. Biomarkery estrogenní současných mužů

13.30–13.45 hod.

Stříbrná L., Kopecký M., Cymek, L. Tělesné a duševní zdraví ve vztahu k Body mass indexu u studentek na vysoké škole

13.45–14.00 hod.

Nowacka-Chiari E., Asienkiewicz R., Skorupka E., Biczysko G. Evaluation of sarcopenia among seniors (Lubuskie UTW)

14.00–14.15 hod.

Tománková K., Matejovičová B. Telesné zloženie vysokoškolských študentiek vo vzťahu k vybraným stravovacím zvyklostiam

14.15–14.30 hod.

Rożnowski, J., Cymek L., Rożnowska A., Kopecky M., Rożnowski, F. The prevalence of underweight, overweight and obesity among rural children aged 7-9 years during economic transition in Poland. A repeated 40-years cross-sectional study

14.30–14.45 hod.

Kopecký, M., Charamza, J., Kikalová, K. Vývoj základních antropometrických charakteristik hlavy u chlapců a dívek od 6 do 18 let

14.45–15.00 hod.

Zemánek P. Antropometrické charakteristiky studentek Pedagogické fakulty Univerzity Palackého v Olomouci

15.00–15.15 hod.

Hrubá R., Kopecký M. Hodnocení nožní klenby u žen v I. a II. trimestru gravidity

Sekce II:

Středa: 13.00–15.15 hod.

Místnost: Malá posluchárna pravá

Předsedající: doc. RNDr. M. Přidalová, Ph.D.
doc. PhDr. P. Kutáč, Ph.D.

13.00–13.15 hod.

Musálek M., Kokštejn J., Papež P., Jírovec J., Honsová Š. Úroveň základních motorických dovedností u skrytě obézních dětí v předškolním věku

13.15–13.30 hod.

Jopkiewicz A., Lelonek M., Jopkiewicz A. M., Kopecky M. Sprawność fizyczna w ujęciu zdrowia (H-RF) dzieci i młodzieży z Polski i Czech

13.30–13.45 hod.

Lelonek M., Jopkiewicz A. Względna masa ciała a sprawność motoryczna dzieci i młodzieży z Kielc

13.45–14.00 hod.

Hrušková M., Mráčková P. Motorická výkonnost a somatické znaky mužů

14.00–14.15 hod.

Asienkiewicz R. Zróznicowanie typologiczne młodzieży akademickiej w świetle zróznicowanej aktywności ruchowej

14.15–14.30 hod.

Bláha P., Kubricht J. Fyzická zdatnost studentů základních a středních škol v Pardubickém kraji

14.30–14.45 hod.

Přidalová M., Kaplanová T., Zbořilová V. Vliv chůze na tělesné složení u pohybově aktivních seniorek

14.45–15.00 hod.

Klimešová I., Wittmannová J. Úroveň hydratace seniorů ve vztahu k míře pohybové aktivity

15.00–15.15 hod.

Kutáč P. Rozdíly v morfologické struktuře odrazové a neodrazové končetiny u atletů skokanských disciplín

15.15–15.30 hod. Přestávka

15.30–16.30 hod. Mimořádné Valné shromáždění České společnosti antropologické



Program pro účastníky konference

17.00–18.00 hod. Lukostřelba

17.00–18.00 hod. Návštěva radnice v Olomouci (1. skupina)

18.30–19.30 hod. Návštěva radnice v Olomouci (2. skupina)

20.00 hod. Společenský večer s hudbou

Čtvrtek 7. září 2017

Sekce III:

Čtvrtek: 8.30–10.30 hod.

Místnost: malá posluchárna práv

Předsedající: doc. RNDr. E. Drozdová, Ph.D.

MUDr. J. Charamza

8.30–8.45 hod.

Tomanová J. Bolesti zad u dětí versus aktivita a pasivita

8.45–9.00 hod.

Musilová B., Dupej J., Velemínská J., Brůžek J. Populační specificita a odhad pohlaví na základě lebky za využití metod virtuální antropologie

9.00–9.15 hod.

Račanská M., Šaňková M. Molekulární genetika na cestě ke stanovení doby úmrtí

9.15–9.30 hod.

Kikalová, K., Hampl M. Vena emissaria mastoidea - klinický význam.

9.30–9.45 hod.

Cvrček J., Velemínský P., Velemínská J., Naňka O., Brůžek, J. Ověření biologické příbuznosti pomocí paranasálních dutin u genealogicky dokumentovaných kosterních pozůstatků ze 17.–21. století

9.45–10.00 hod.

Drozdová E., Fialová D., Brzobohatá K., Šmerda J. Antropologický výzkum trojnásobného pohřbu Ni-transké kultury z Hroznové Lhoty

10.00–10.15 hod.

Jančová M., Drozdová E., Brzobohatá K., Klíma B. Srovnání výskytu zubního kazu a LHPC u nedospělých chlapců a děvčat v souboru slovanské populace Znojmo-Hradiště

10.15–10.30 hod.

Fialová D., Skoupý R., Drozdová E. Využití moderních technologií při výzkumu historického zubního kamene

Přestávka: 10.30–11.00 hod

Sekce IV:

Čtvrtek: 11.00–12.30 hod.

Místnost: malá posluchárna pravá

Předsedající: MUDr. K. Kikalová, Ph.D.
MUDr. J. Charamza

11.00–11.15 hod.

Pavelková J., Furmánek, V. Demografie populace popelnicových polí na Slovensku z pohledu antropologa

11.15–11.30 hod.

Pěnička R. Kdo byl pohřben v tasovské hrobce sv. Jiří?

11.30–11.45 hod.

Vaníčková E. Antropologická rekonstrukce podoby podle lebky ženy z Dolních Věstonic, DV III

11.45–12.00 hod.

Kotěrová A., Velemínská J., Brůžek J. Test kvantitativního hodnocení povrchu pubické symfýzy dospělých pro odhad věku dožití podle kostry

12.00–12.15 hod.

Rmoutilová R., Guyomarc'h P., Velemínský P., Brůžek J. Patřila magdalénská lebka ze Zlatého koně ženě nebo muži?

Sekce V:

Čtvrtek: 8.30–10.30 hod.

Místnost: malá posluchárna levá

Předsedající: doc. RNDr. P. Bláha, CSc.
Mgr. V. Vránová, Ph.D.

8.30–8.45 hod.

Vymazalová K., Vargová L., Kala J., Horáčková L., Přichystal M. Kosterní pozůstatky z hromadného hrobu vojáků z bitvy u Slavkova (Brno, Staňkova ulice)

8.45–9.00 hod.

Cymek L., Krzysiak A., Kopecky M., Roźnowski, F. Ludność z czasów popielnic twarzowych i grobów skrzynkowych – wyniki badań szczątków kostnych wydobytych w latach 2008-2015 na wielokulturowym cmentarzysku w Czarnówku (stan.5), (Pomorze, Polska)

9.00–9.15 hod.

Tvrđý Z., Jarošová I. Antropologie nejstarších zemědělců a složení jejich stravy – modelový příklad z Nitry a Vedrovic

9.15–9.30 hod.

Handlos P., Horáčková L., Světlík I. Radiouhlíkové datování kosterních pozůstatků v soudně lékařské praxi

9.30–9.45

Brzobohatá K., Lysáková P., Drozdová E. Genetické určení barvy očí u jedinců ze Znojma Hradiště

9.45–10.00 hod.

Jungerová J., Králík M., Fojtík P. Osteometrická studie dospělých jedinců z mladohradištního pohřebiště v Dětkovicích Za zahradama (okr. Prostějov)

10.00–10.15 hod.

Skarupská H. Úroveň kulturní identity u žáků středních škol

10.15–10.30 hod.

Bártová V. Pohled studentů maturitních ročníků církevního gymnázia na celibát a sexuální zdrženlivost

Přestávka: 10.30–11.00 hod.

Sekce VI:

Čtvrtek: 11.00–12.30 hod.

Místnost: malá posluchárna levá

Předsedající: Mgr. L. Stržibrná, Ph.D.
Mgr. V. Vránová, Ph.D.

11.00–11.15 hod.

Ingrová P., Králík M., Bártová V., Jandová M., Daňko M., Šplíchalová I. Lidský obličej, sociosexualita a steroidní hormony

11.15–11.30 hod.

Ingrová P., Bártová V., Králík M., Jandová M., Šplíchalová I., Daňko M. Sociosexualita mladých dospělých české a slovenské národnosti

11.30–11.45 hod.

Šimek L. Pozitivní myšlení – patří mezi antropologické konstanty?

11.45–12.00 hod.

Skalická E., Člověk a kostel: Klérus a vrchnost v prostoru středověkého kostela

Studentská sekce:

Čtvrtek: 8.30–10.15 hod.

Místnost: Velká posluchárna

Předsedající: doc. PaedDr. M. Kopecký, Ph.D.
Mgr. R. Hrubá

8.30–8.45 hod.

Janebová M., Šneberková K., Paříková B., Sedlak P., Pařízková J. Somatický profil předškolních dětí před 25 lety a dnes

8.45–9.00 hod.

Cinařová M., Přidalová M., Zbořilová V., Kaplanová T. Tělesné složení u dětí mladšího školního věku

9.00–9.15 hod.

Zbořilová V., Přidalová M., Kaplanová T., Cinařová M. Ukazatele celkové a abdominální obezity u českých dětí mladšího školního věku

9.15–9.30 hod.

Marek P., Přidalová M. Tělesné složení u fotbalistů různých herních soutěží

9.30–9.45 hod.

Jurkovičová L., Mrázková R. Osteologická analýza polykulturního sídliště z lokality Jevišovka – Nová

9.45–10.00 hod.

Chocholová E., Drozdová, E., Fialová D., Skoupý R. DNA patogenů v historickém zubním kameni – první výsledky

10.00–10.15 hod.

Kovandová L. Historická antropologie jako badatelský přístup na pomezí antropologie a historie

**12.45–13.00 hod. Ukončení konference
Antropologické dny 2017**

Místnost: malá posluchárna pravá

Všeobecné pokyny a informace

Registrační poplatek:

Poplatek pro členy České společnosti antropologické a Slovenské antropologické společnosti: **500 Kč**.

Poplatek pro nečleny České společnosti antropologické: **600 Kč**.

Studenti doktorského studia, kteří jsou členy České společnosti antropologické a Slovenské antropologické společnosti: **200 Kč**.

Studenti doktorského studia, kteří nejsou členy České společnosti antropologické: **300 Kč**.

Společenské akce připravované pro účastníky konference

Návštěva radnice v Olomouci

Prohlídka radnice s výstupem na radniční věž v Olomouci.

Prohlídka je pro účastníky konference **bezplatná**.

Zajišťuje: Mgr. P. Krystýnová

Prohlídku povede Mgr. F. Žáček, náměstek primátora města Olomouce.

Lukostřelba

Pro účastníky konference, kteří se přihlásili, je zajištěna lukostřelba ve sportovním oddíle Lukostřelba Olomouc při Akademik sport centru UP v Olomouci.
Adresa: **Lukostřelba Olomouc Univerzita Palackého**

v **Olomouci**, U Sportovní haly 2, Olomouc 779 00.

Více zde: <http://lukostrelba-olomouc.webnode.cz/>

Vstupné pro 1 osobu je **120 Kč/1 hodinu**.

Zajišťuje: MUDr. J. Charamza

Společenský večer s hudbou a tancem

Společné setkání se uskuteční ve středu 6. 9. 2017 od 20:00 hod. v jídelně Rektorátu Univerzity Palackého v Olomouci, Křížkovského 8.

Slavnostní večere bude formou rautu a bude doprovázena taneční hudbou.

Cena společenského večera: **600 Kč**.

Zajišťuje: doc. PaedDr. M. Kopecký, Ph.D.

Publikování příspěvků z mezinárodní konference

Přednesené příspěvky z mezinárodní antropologické konference bude možné po recenzním řízení publikovat v časopise **Česká antropologie** (www.anthropology.cz) a časopise **Profese online** (www.profeseonline.upol.cz).

Upozorňujeme autory příspěvků, aby si pozorně prostudovali formální požadavky pro publikování článků v uvedených časopisech. Najdete zde detailní instrukce k formě přijímaných souborů, náležitostí, struktury rukopisů jednotlivých forem, parametrů grafik a použití normy citací a referenčních seznamů.

Autoři, kteří budou chtít publikovat své články v uvedených časopisech, mohou články posílat průběžně do jedné z redakcí obou časopisů podle svého uvážení a tematického zaměření.

■ Časopis Česká antropologie

Je recenzovaný časopis České společnosti antropologické, zařazený do Seznamu recenzovaných neimpaktovaných periodik Rady pro výzkum, vývoj a inovace České republiky, vydávaných v České republice a v databázi EBSCO.

Veškeré instrukce pro autory jsou uvedeny na adrese: www.anthropology.cz

Příspěvky projdou recenzním řízením a poté budou schváleny redakční radou k vydání v časopisu Česká antropologie.

Rukopisy zasílejte redaktorce časopisu Česká antropologie MUDr. Kateřině Kikalové, Ph.D., Ústav normální anatomie, Lékařská fakulta, Hněvotínská 3, 775 15 Olomouc, e-mail: katerina.kikalova@upol.cz

■ Časopis Profese online

Časopis je indexován v Bibliographia Medica Československa (BMČ) Národní lékařské knihovny České republiky a zařazen do Seznamu recenzovaných neimpaktovaných periodik Rady pro výzkum, vývoj a inovace České republiky, vydávaných v České republice a v databázi Index Copernicus.

Veškeré instrukce pro autory jsou uvedeny na adrese: www.profeseonline.upol.cz

Příspěvky projdou recenzním řízením a poté budou redakční radou časopisu Profese online schváleny k publikování. Rukopisy zasílejte přes elektronický přihlašovací systém na adrese: www.profeseonline.upol.cz.

S případnými dotazy se obraťte na šéfredaktora časopisu doc. PaedDr. M. Kopeckého, Ph.D., Fakulta zdravotnických věd Univerzity Palackého v Olomouci, Hněvotínská 3, 775 15 Olomouc. e-mail: miroslav.kopecky@upol.cz

Všechny poplatky (konferenční poplatek, vstupné na lukostřelbu, cena společenského večera) mohou být uhrazeny při **registraci** nebo poslány na **bankovní účet** nejpozději **do 30. 8. 2017.**

Platební údaje:

Komerční banka, a. s., pobočka Olomouc, tř. Svobody 14, 772 14

Číslo účtu: 19-1096330227/0100

Variabilní symbol: 991 000 201

Zpráva pro příjemce: jméno účastníka, za kterého byla platba provedena

IBAN: CZ901000000191096330227

SWIFT: KOMBCZPPxxx

Zahraniční účastníci mohou zaplatit poplatky při registraci. Platba je v Kč.

Antropologické dny

Česká společnost antropologická

The Czech Anthropological Society

The Days of Anthropology

Trystom

Innovative technical
solutions



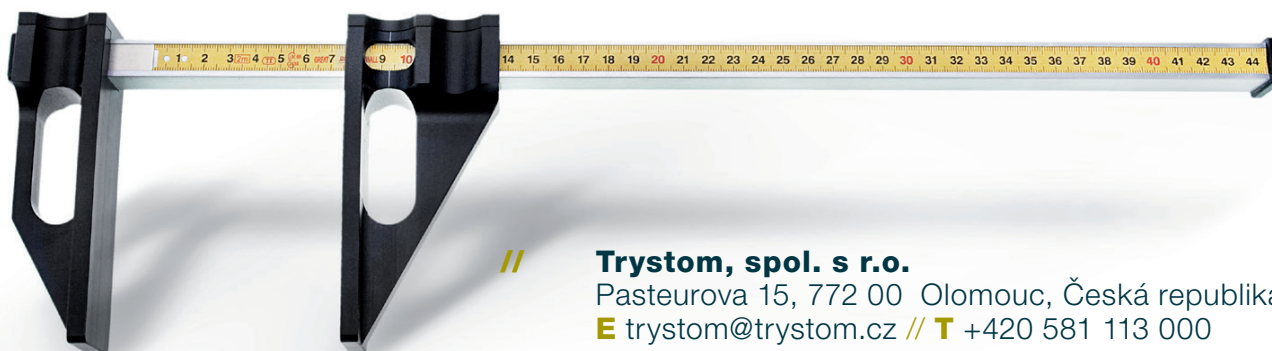
VÝROBCE ANTROPOMETRICKÝCH POMŮCEK

A STANDARDIZOVANÝCH MĚŘIDEL

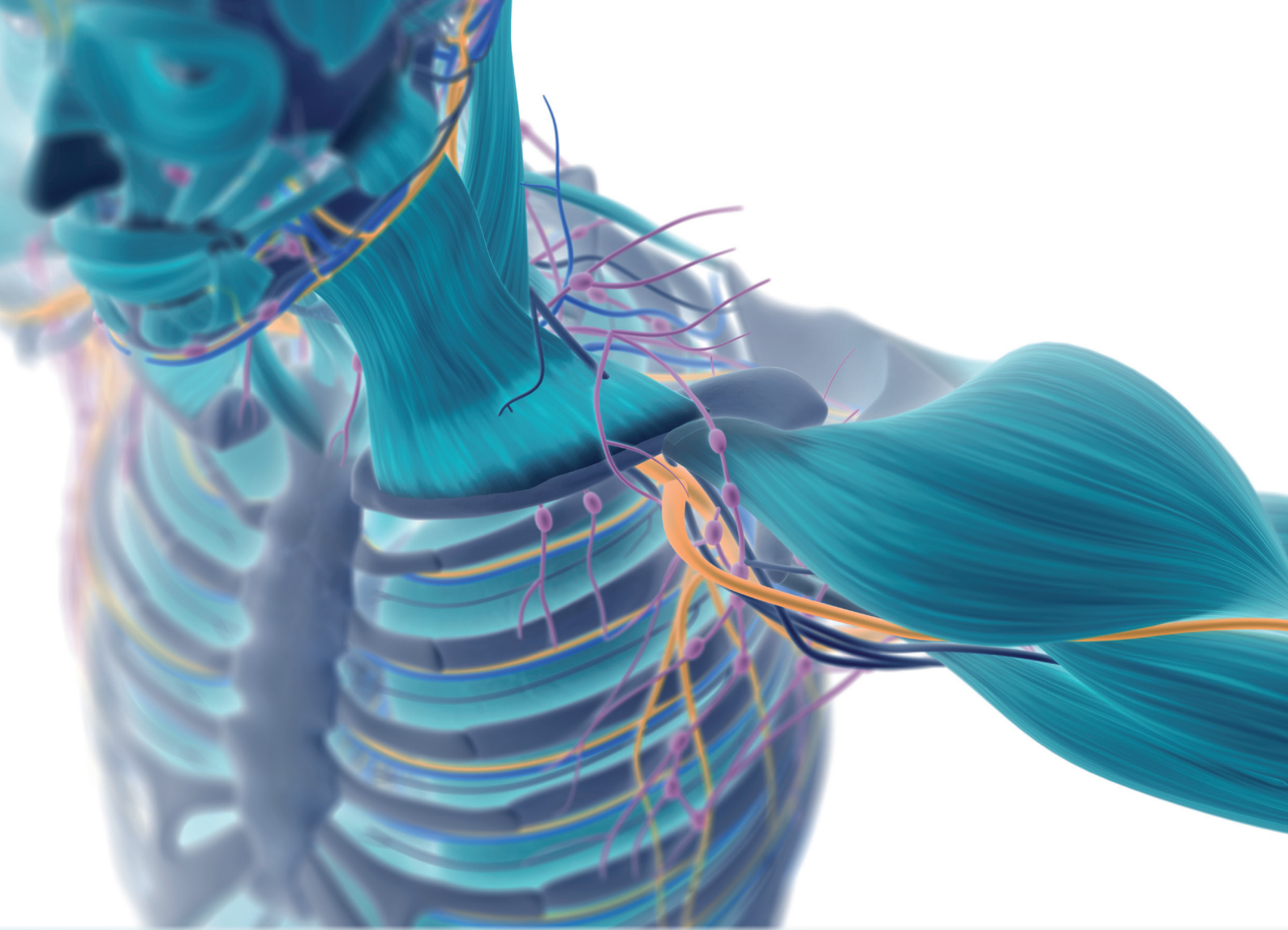


// Společnost **Trystom**, spol. s r.o.
v rámci své divize laboratorní a zdravotnické
techniky vyvíjí, vyrábí a dodává kompletní
sadu antropometrických pomůcek
a standardizovaných měřidel určených
proměření tloušťky kožních řas, délkových,
šířkových a obvodových rozměrů.

www.anthropometricinstruments.com

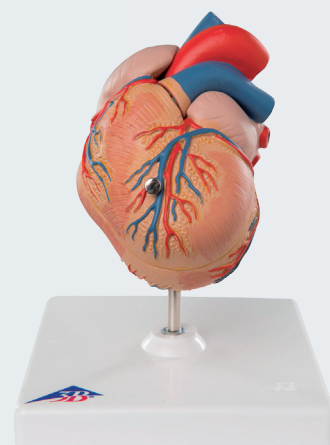


// **Trystom, spol. s r.o.**
Pasteurova 15, 772 00 Olomouc, Česká republika
E trystom@trystom.cz // **T** +420 581 113 000
W www.trystom.cz



Prvotřídní anatomické modely od světových výrobců

- ▶ 3D tištěné modely
- ▶ Repliky důležitých anatomických částí
- ▶ Reálné plastinované anatomické vzorky



Buďte ve výuce o lidském těle vždy o krok před ostatními!

 **HELAGO**[®] CZ

www.helago-cz.cz